

ETXEKO ANIMALIAK

ESKUBIDEAK ETA BETEBEHARRAK

ZAINZAK

BABESA



ETXEKO ANIMALIAREN BAT BADUZU, ZAINDU, ARDURA HARTU, ERRESPETATU, ETA EZ ABANDONATU INOIZ

MASKOTEN ERROLDA

Jabeek nahitaez identifikatu beharko dituzte **txakurrak, katuak eta hudoak** mikrotxip baten bidez albaitaritza-zentro batean. Zentro horretan, Etxeko Animalien Errola Erregistroan **inskribatu** beharko dira.

KATU-KOLONIAK

Udalak, horretarako onartutako boluntarioekin batera, urte osoan zehar Katuen Koloniak Kontrolatzeko Kanpainak egiten ditu **CER Metodoaren** bidez (Harrapatu, Esterilizatu, eta beren ingurunera Itzuli).

Garrantzitsua da koloniak errespetatzea eta **kaleko katuak EZ molestatzea eta EZ elikatzea**. Kolonietan janari egokia emate n diegu eta katuen osasun-kontrola egiten dugu.

18 AISIARAKO EREMU

Txakurrentzako 18 aisiarako eremu daude Basaurin, eta bertara eraman ahal duzu zure maskota aske ibil dadin.

Aisialdirako gunehorietatik kanpo, ez ahaztu txakurra bere ezaugarrien araberako uhalarekin lotuta eramatea.

Ez utzi txakurrari haurrentzako espazioetan sartzen eta/edo bere beharrak egiten, ezta txakurrak sartzea debekatzen duten seinaleztatutako guneeetan ere.



Eskaneatu QR kodea eta begiratu nora joan zaitezkeen zure maskotarekin askatasunez jolastera.



TXERTAKETA



Txertaketa-kartilla eguneratuta izatea derrigorrezkoa da eta, gainera, txakurra baldin baduzu, amorruren kontrako txertoa ere jarri beharko diozu. Albaitarien zerrenda ikusgai duzu hemen.

ELIKADURA

Pentsuak edo animalientzako bereziki prestatutako janaria eman. Ez eman janari hondarririk, ez haragirik, ez errai gordinik.



USOAK

Ematen du ez dela kaltegarria, baina **usoei jaten emateak osasunerako arriskuak dakartza**, animalia horiek gaixotasunak dakartzate eta.

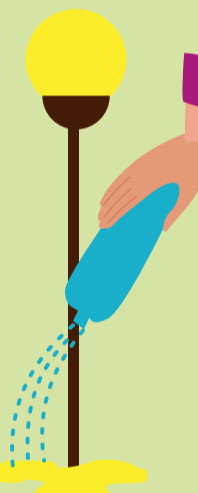
GOGORATU

Txakur-gorotzak jasotzea zure **BETEBEHARRA** da; oso garrantzitsua da horren ardura hartzea Basauri garbi mantentzeko, baita ingurumena zaintzeko ere.



Txakurra paseatzera ateratzen duzun bakoitzean, **botila bat xaboi-ur** eraman behar duzu txizaren gainean botatzeko. Horrela, kendu egingo dira usain txarrak eta hiri-altzariak ez dira hondatuko.

Betebehar horiek ez betetzeak 1.500€ arteko isunak ekar ditzake.



ZAINDU ZURE MASKOTA ZAINDU BASAURI

Zer dute txakur-gorotzek?

Birusak, bakterioak eta parasitoak.

Zer gertatuko da jasotzen ez badituzte?

Denborarekin deskonposatu egingo dira, eta haizeak eta euriak zure inguruan sakabanatuko dituzte.

Zein eragin izan ahal dute gizakiongan eta maskotengan?

Gizakioi hesteetako zein arnas aparatuko gaixotasunak, eta oftalmologikoak eragiten dizkigute. Eta zure maskotei, infekzio gastrointestinalak.

Non bota behar dituzte?

Horretarako prestatutako paperontzietan bota behar dituzu, edo bestela, edukiontzi grisean.

ABANDONATUTAKO ANIMALIEI BESTE AUKERA BAT EMATEA DA ADOPZIOA

Oso esker onekoak dira. Babesgabe animaliei laguntzen ari zara.



LA CASA DEL PERRO
Gatzarriñe Kalea, 36A-48600-Sopela, Bizkaia
946 76 55 79 - www.lacasadelperro.es



DEJANDO HUELLA
Facebook: Dejando huella Animalien Aldeko Elkarte Basauri



ASAAM BIZKAIA
asaam.gatos@gmail.com
Instagram: asaam_bizkaia



CALLEJEROS BASAURI
Facebook / Instagram: Callejeros Basauri adopzioak@basauri.eus

Informazio gehiago: adopzioak@basauri.eus